

**Sarà dedicato a padre Ottorino Marcolini**

# Gussago: presto il "via" ai lavori del Centro sociale e sportivo

**Sorgerà in uno dei villaggi "La famiglia"**

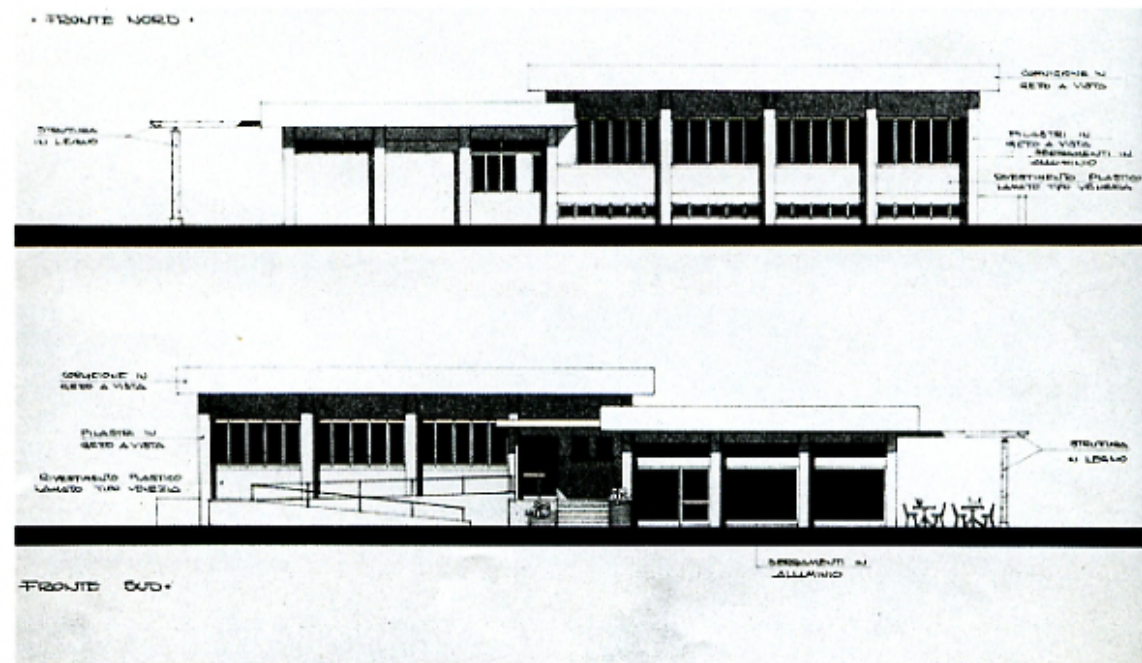
18

Gussago, Comune dell'interland cittadino, registra da vent'anni un costante incremento della sua popolazione. E con gli abitanti crescono le abitazioni. La Cooperativa La Famiglia, per parte sua, ha realizzato in una dozzina di villaggi ben 600 alloggi. Attualmente è in avanzata fase di preparazione la pratica urbanistico-edilizia per la costruzione di altri 60 alloggi in località Casotto e di dieci alloggi a Ronco. Dunque, prosegue incessante l'attività della Cooperativa La Famiglia. Ecco perché non deve meravigliare l'iniziativa della realizzazione di un Centro sociale sportivo che sarà

dedicato a padre Ottorino Marcolini. «Sì, lo consideriamo un dovere verso la figura e l'opera del grande padre filippino», ci dice l'assessore Pompeo Angeli, mentre ci illustra il progetto. «L'area — prosegue — è già a nostra disposizione ed è stata assegnata dal Comune nel villaggio della Cooperativa La Famiglia in frazione Casaglio. Servirà per le attività sportive, culturali ed in genere per una sana ed intelligente occupazione del tempo libero dei giovani in primo luogo, ma anche dell'intera popolazione».

Nel darci questa informazione, l'assessore Angeli che è a Gus-

sago non solo come pubblico amministratore, una persona molto disponibile e per questo molto stimata, aggiunge che il complesso edilizio comprenderà anche un ufficio al quale potranno fare riferimento tutti i soci delle cooperative «La Famiglia» di Gussago. Quanto al finanziamento del centro sociale, Pompeo Angeli ci dice che sarà soprattutto la gente a offrire la propria collaborazione. Le numerose cooperative che hanno realizzato i molti villaggi ed anche il centro studi della Cooperativa La Famiglia di Brescia faranno la loro parte. Insomma, una serie di interventi concreti,



Il progetto del Centro sociale e sportivo che sorgerà a Gussago.

operativi, nel nome di padre Marcolini. Poi, Pompeo Angeli ci illustra il contesto nel quale il Centro sociale sportivo si inserirà: nella zona, c'è un campo di calcio comunale, nei pressi c'è la scuola elementare Aldo Moro; in questo ambito si realizzeranno quattro campi di bocce, un'ampia sala per le riunioni, una serie di servizi come spogliatoi e docce, un bar-ristoro ed il già ricordato ufficio per le cooperative. Il Centro sociale sportivo sorgerà, come detto, sull'area concessa dal Comune in diritto di superficie per 99 anni. Avrà dunque tempo l'importante infrastruttura sociale per inse-



Il cav. Pompeo Angeli

rirsi appieno nel contesto della comunità gussaghese. «Abbiamo bisogno di strutture come quelle del Centro sociale — ci dice ancora l'assessore Angeli — poiché la gente sente il bisogno di punti di socializzazione. L'intitolazione a padre Marcolini, a un sacerdote che ha mostrato con i fatti di avere una grande sensibilità sociale, vuole essere il segno della riconoscenza dei gussaghese al sacerdote e insieme un impegno a proseguire nelle sue opere i valori umani e civili oltre che religiosi che egli poneva».

a. f.

