

# Realizzazioni in corso e di imminente inizio

## Montichiari (Brescia)

Cooperativa

«LA FAMIGLIA MONTECLARENSE SECONDA»

13° E 14° LOTTO

Piano di Lottizzazione Piccinelle

n. 2 fabbricati

n. 20 appartamenti

Condominio n. 12 appartamenti

Appartamenti in costruzione:

Tipo Cond. T n. 12

Tipo RB8 n. 8

Tipo A12 n. 12

Totale n. 32



### UNITÀ ABITATIVE NELLA CASCINA DELLA MOTELLA

Nella grande cascina della Motella (Borgo S. Giacomo) la cui ristrutturazione è pressoché ultimata sono ancora disponibili alcuni alloggi.

Per informazioni, telefonare al:

Centro Studi «La Famiglia», 030 3716711

# Schio - Giarette (Vicenza)

Cooperativa

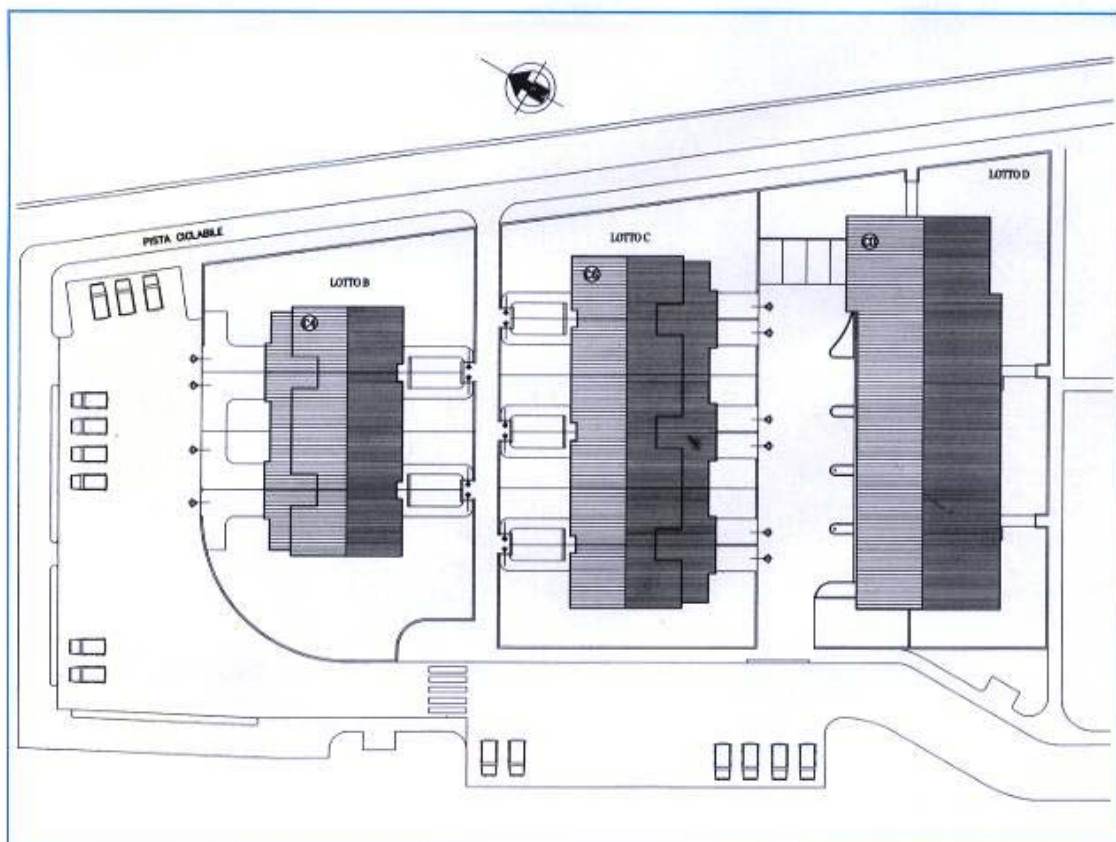
«LA FAMIGLIA DI SCHIO» 6° LOTTO

Nuovo intervento in Piano di Zona

n. 2 fabbricati

n. 10 appartamenti

Condominio n. 12 appartamenti



Appartamenti da iniziare:

|               |           |           |
|---------------|-----------|-----------|
| Tipo C4       | n.        | 4         |
| Tipo C6       | n.        | 6         |
| Tipo Cond. CD | n.        | 12        |
| <b>Totale</b> | <b>n.</b> | <b>22</b> |

# Faverzano di Offlaga (Brescia)

Cooperativa

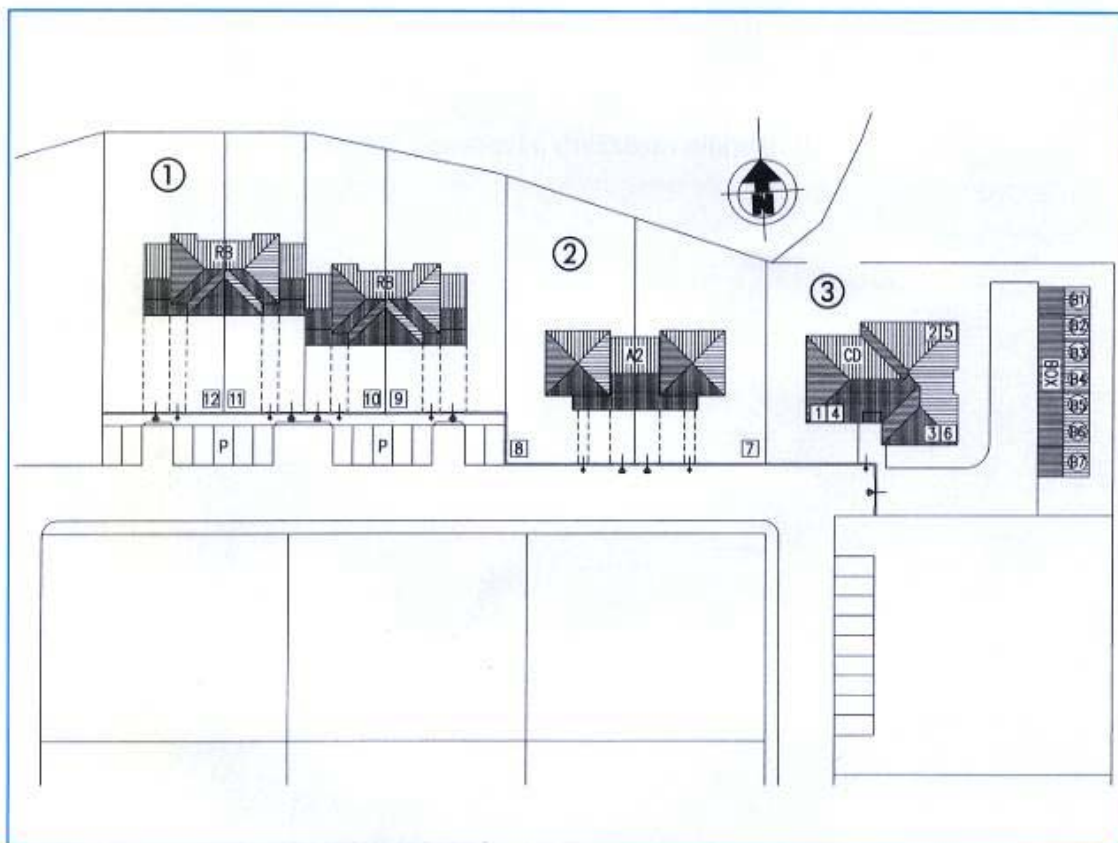
«LA FAMIGLIA MANERBIESE QUARTA» 4° LOTTO

Nuovo intervento in Piano di Lottizzazione

n. 2 fabbricati

n. 6 appartamenti

Condominio n. 6 appartamenti



Appartamenti da iniziare:

|               |    |    |
|---------------|----|----|
| Tipo A2       | n. | 2  |
| Tipo RB       | n. | 4  |
| Tipo Cond. CD | n. | 6  |
| Totale        | n. | 12 |



# Roncadelle (Brescia)

Cooperativa

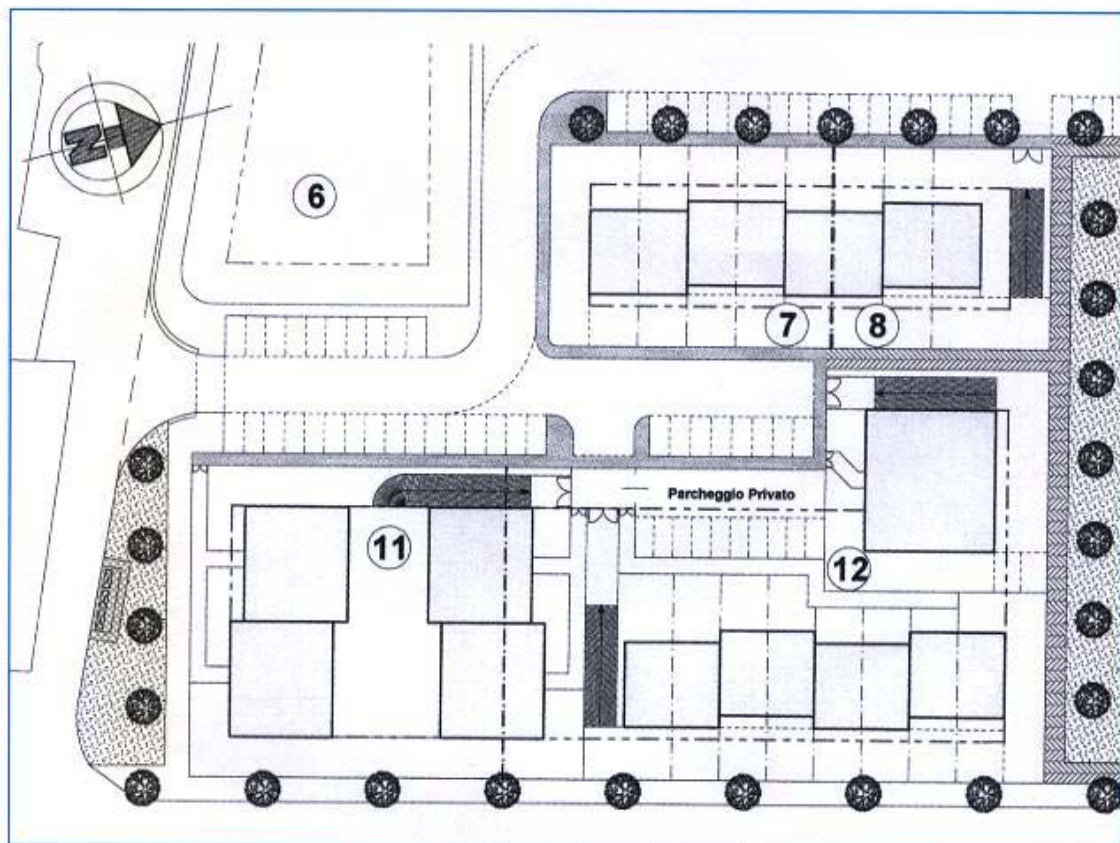
«LA FAMIGLIA RODENGO SAIANO 2<sup>A</sup>» 8° LOTTO

Nuovo intervento in Piano di Zona

n. 2 fabbricati

n. 16 appartamenti

Condominio n. 22 appartamenti



Appartamenti da iniziare:

|                |    |    |
|----------------|----|----|
| Tipo Schiera   | n. | 16 |
| Tipo Condomini | n. | 22 |
| Totale         | n. | 38 |

# Trenzano (Brescia)

Cooperativa

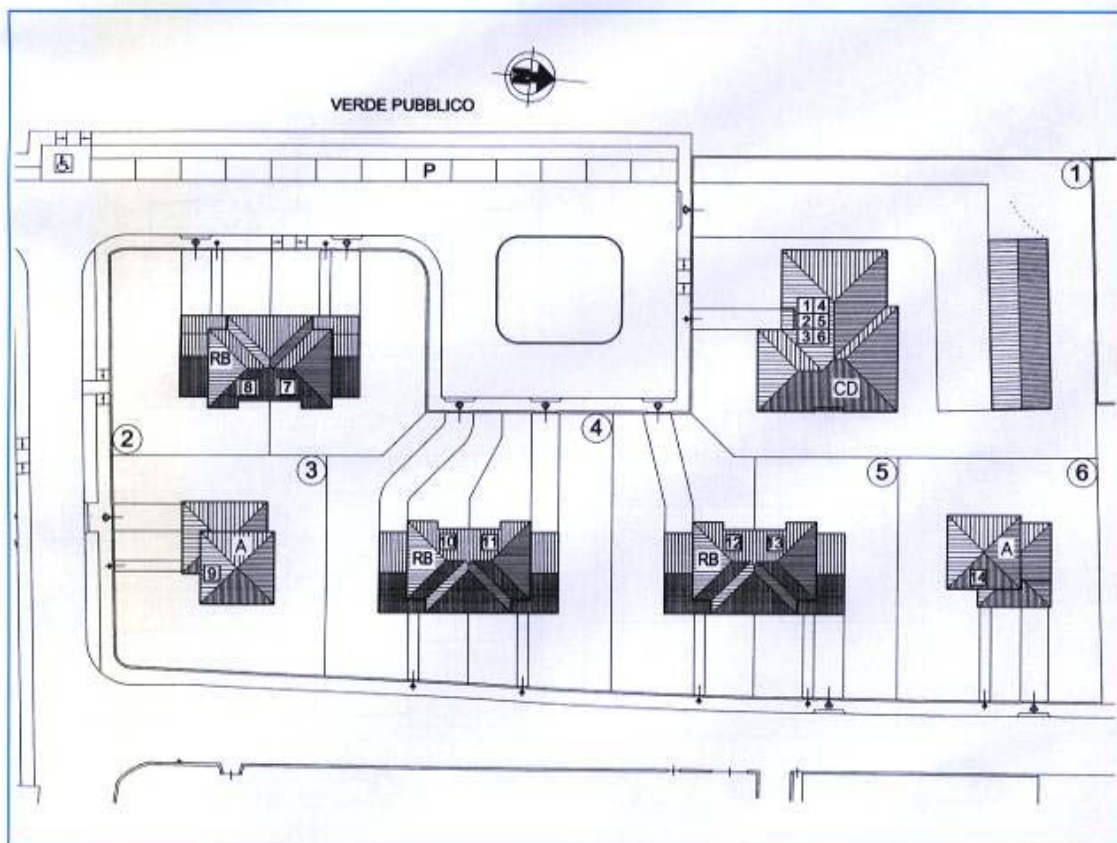
«LA FAMIGLIA PIEVE 88» 9° LOTTO

Nuovo intervento in Piano di Lottizzazione

n. 5 fabbricati

n. 8 appartamenti

Condominio n. 6 appartamenti



Appartamenti da iniziare:

|               |    |    |
|---------------|----|----|
| Tipo A        | n. | 2  |
| Tipo RB       | n. | 6  |
| Tipo Cond. CD | n. | 6  |
| Totale        | n. | 14 |

# Ponte S. Marco (Brescia)

Cooperativa

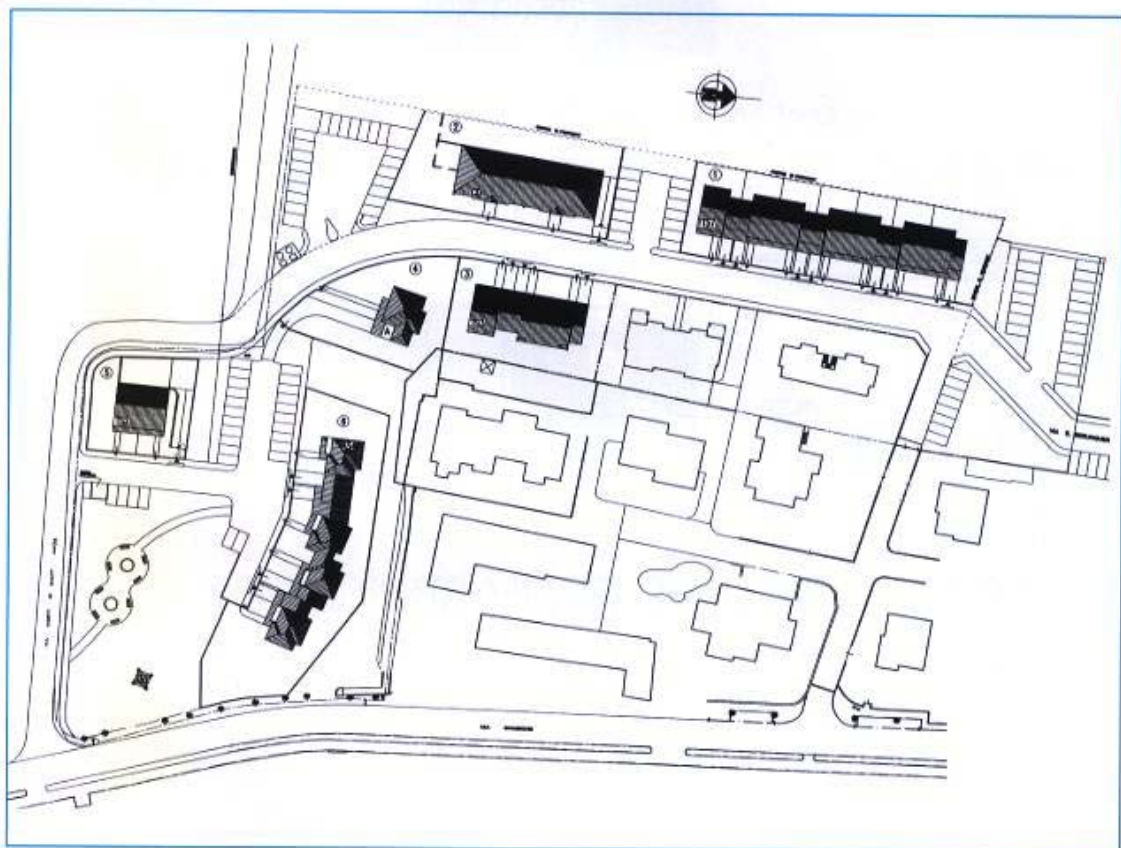
«LA FAMIGLIA CALCINATELLO SECONDA» 9° LOTTO

Nuovo intervento in Piano di Lottizzazione

n. 5 fabbricati

n. 17 appartamenti

Condominio n. 12 appartamenti



Appartamenti da iniziare:

|               |    |           |
|---------------|----|-----------|
| Tipo TS       | n. | 12        |
| Tipo AS       | n. | 4         |
| Tipo A        | n. | 1         |
| Tipo Cond. CD | n. | 12        |
| Totale        | n. | <u>29</u> |