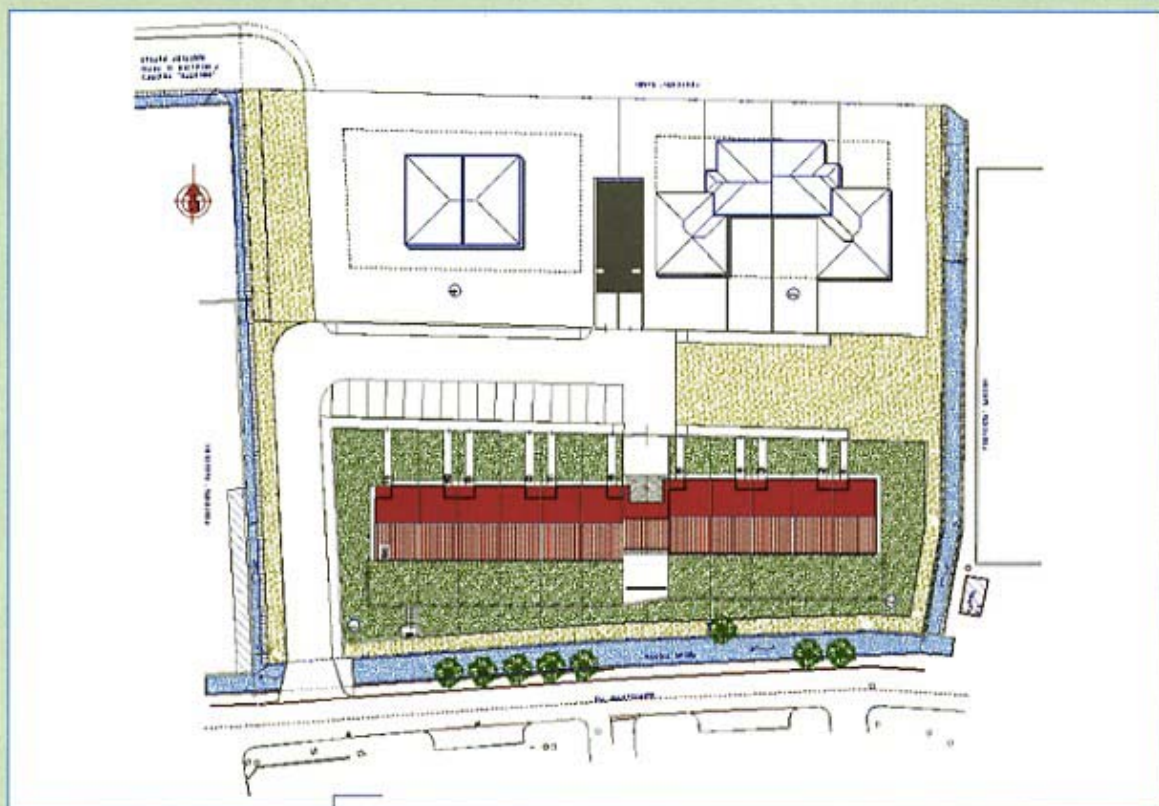


Realizzazioni in corso o di imminente inizio

Castenedolo - Capodimonte (Brescia)

Soc. Coop. a r.l.
LA FAMIGLIA CAPODIMONTE
5° Lotto - P.E.E.P. Capodimonte Lotto 1 aree 1 e 2
fabbricati n. 2 - appartamenti n. 11



Appartamenti da iniziare

Villetta a schiera	n.	11
Totale	n.	11

Corbetta

(Milano)

Soc. Coop. a r.l.
LA FAMIGLIA DI LEGNANO
4° Lotto - Piano di Lottizzazione P.A. 23
fabbricati n. 10 - appartamenti n. 120

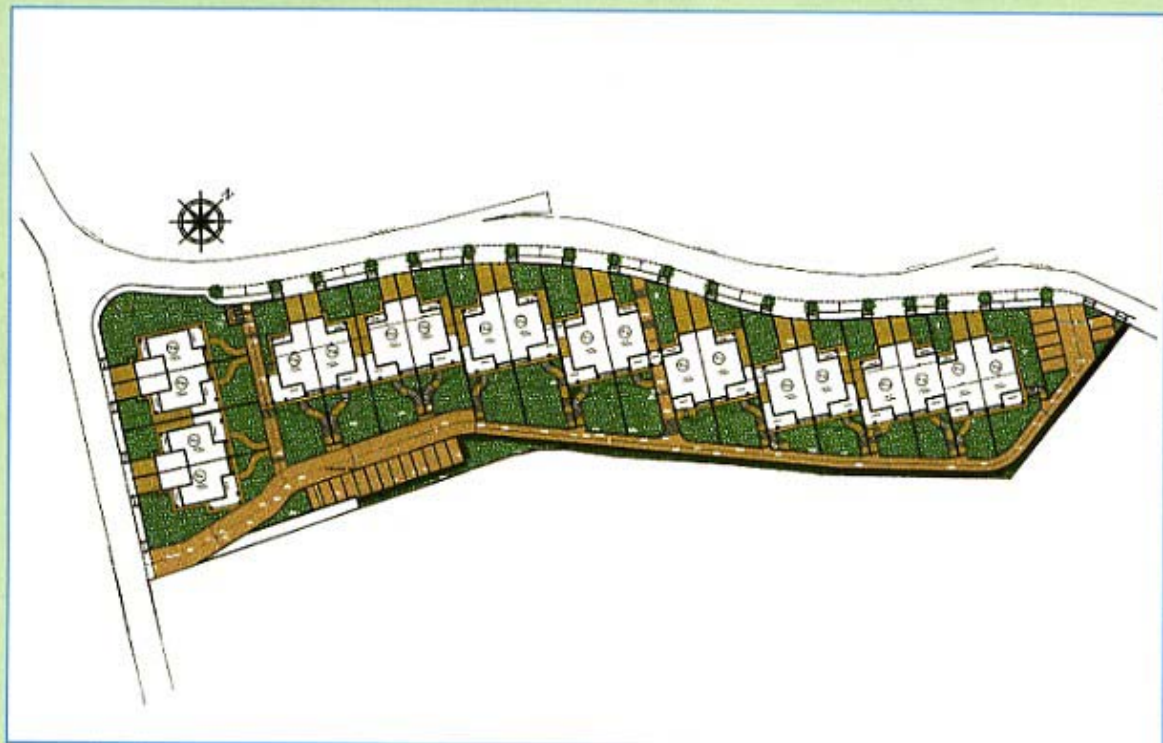


Appartamenti da iniziare

Villette bifamiliari a schiera	n.	10
Villette a schiera	n.	16
Appartamenti in condominio	n.	94
Totale	n.	120

Padenghe sul Garda (Brescia)

Soc. Coop. a r.l.
LA FAMIGLIA PIEVE 88
12° Lotto - P.E.E.P. Via Manara
fabbricati n. 2 - appartamenti n. 20



Appartamenti da iniziare

Villette bifamiliari a schiera	n. 20
Totale	n. 20

Pralboino (Brescia)

Soc. Coop. a r.l.
LA FAMIGLIA LENESE
12° Lotto - P.L. 30 - Via Marconi
fabbricati n. 12 - appartamenti n. 33



Appartamenti da iniziare

Villette singole binate	n.	10
Villette bifamiliari a schiera	n.	4
Villette a schiera	n.	4
Villette quadrifamiliari	n.	4
Villette singole	n.	3
Appartamenti in palazzina	n.	8
Totale	n.	33

Brescia

Soc. Coop. a r.l.
LA FAMIGLIA MONTECLARENSE SECONDA
LA FAMIGLIA RURALE DI CADIGNANO
LA FAMIGLIA VIOLINO 2
15° Lotto - Comparto A/19 Violino
13° Lotto - Comparto A/19 Violino
1° Lotto - Comparto A/19 Violino
fabbricati n. 20 -
appartamenti n. 143 di cui 49 in affitto -
locali commerciali n. 6



Appartamenti da iniziare

Villette a schiera	n. 119
Appartamenti in palazzina	n. 24
Totale	n. 143